

ЗАТОПЫЛИТЕ • СВЯТЫНИ • ЖУДОГСКОГО КРАЯ



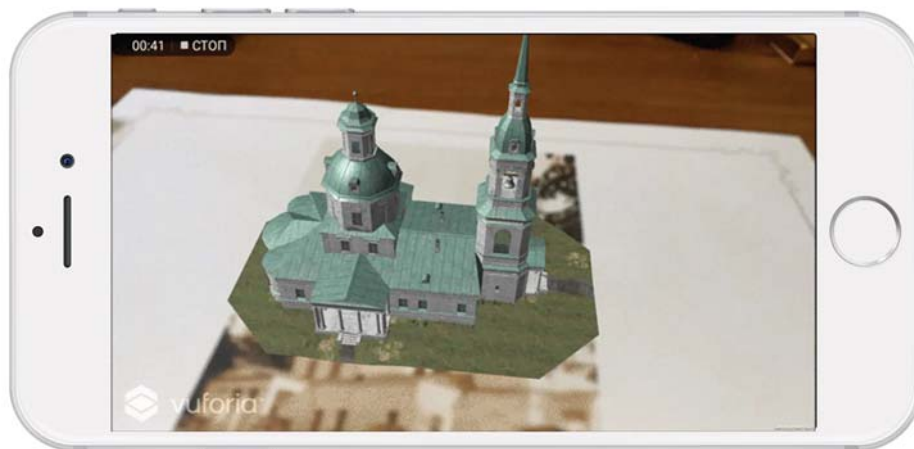


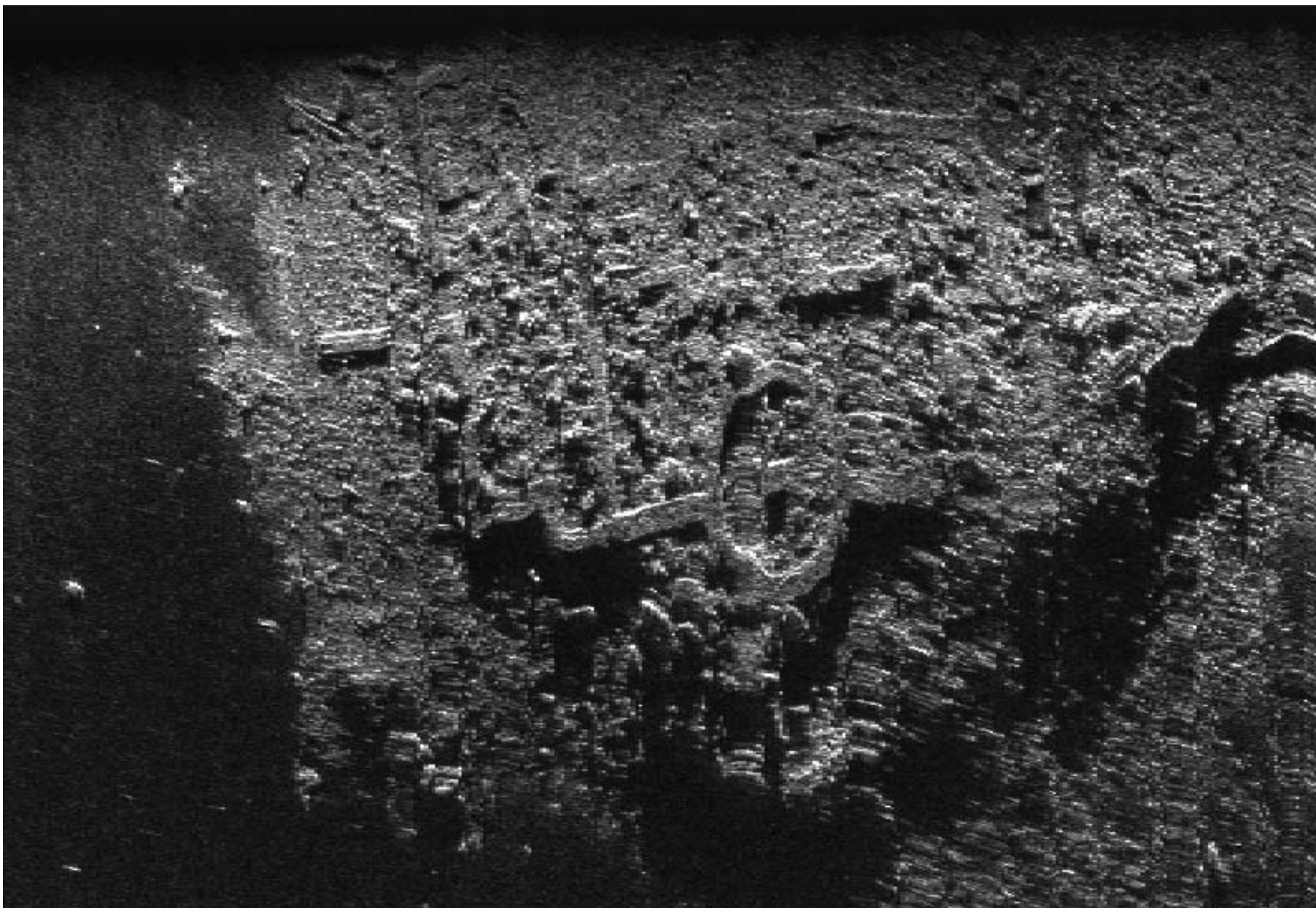
Уважаемые читатели!

Данное издание содержит элементы дополненной реальности.
Для ознакомления скачайте приложение по инструкции ниже.

1. Скачайте приложение, сканируя QR-код.
2. Сохраните файл Borisogleb_11.apk
3. Установите приложение, приняв необходимые разрешения системы.*
*действует только на системе android.
4. Откройте приложение и наведите на фото с пометкой

3D 





3D 

Вид сельскохозяйственного техникума в селе Борисоглеб 2018 год. Сохранившиеся в архивах фотографии стали основой для воссоздания облика усадьбы в формате 3D. Для того, чтобы изобразить фрагмент сохранившейся части фундамента, потребовалось более 20 часов подводных работ по разметке, съёмке, а затем несколько недель для построения модели.



3D 

Усадьба Мусиных-Пушкиных Борисоглеб 2018 год. Так выглядит фрагмента фундамента усадьбы сейчас. На изображение гидролокационной съёмки нанесено изображение трёхмерной модели усадьбы.



3D 

По результатам проведенной разведки были обнаружены остатки стены Югской Дорофеевой пустыни и трех корпусов каменных гостиниц для приезжающих богомольцев.



Усадьба графов **МУСИНЫХ- ПУШКИНЫХ** В СЕЛЕ **ИЛОВНА**



1. Скачайте приложение для данного раздела можно в Play Маркет, набрав в поиске «Затопленные святыни Мологского края» или считав QR-код.



2. Установите приложение, приняв необходимые разрешения системы.*
*действует только на системе android.

3. Откройте приложение и наведите на фото с пометкой



Бывшая Иловенская волость Мологского уезда Ярославской губернии, располагалась на левом берегу реки Мологи в 23 верстах от уездного города Мологи.

Впервые упоминается в писцовой книге за 1646 год в составе села Иловна, владельцем которой был Яков Юрьевич Мусин-Пушкин. Упоминается в начале XVIII века в связи с Петром Первым, который поселил в селе Иловна иностранных шкиперов, чтобы они обучали местное население транспортному судостроению и управлению судами.



3D 360°

Изображение усадьбы графов Мусиных-Пушкиных Иловна на экране гидролокатора бокового обзора (2017 год)



*Церковь Преображения Господня
в селе Иловна*



3D 360°

Ярославцев К. В. Вид с реки Мологи на бывшую усадьбу графов Мусиных-Пушкиных Иловна (фотография 1932 г.).